



FICHE TECHNIQUE TECHNICAL RIDER

Régie générale • Zouki
Régie son & plateau • Sofiane Mekdoud-Sion

tech@emb-sannois.org
tech.son@emb-sannois.org

Téléphone
+33(0)1 39 80 97 70

Dernière mise à jour le 01/04/2025
Last update on 01/04/2025

Jauge
de la salle

500 debout
170 assis

DOCUMENT DE 15 PAGES

EMB Sannois
2 rue du Président Georges Pompidou, 95110 Sannois, France
www.emb-sannois.org

SOMMAIRE | SUMMARY

ÉQUIPEMENT SON <i>Sound specs</i>	<u>p.3</u>
Son Façade <i>FOH</i>	
Son Retour <i>Monitor</i>	
Hardware	
Consoles <i>Desks</i>	
Systèmes sans fils <i>Wireless systems</i>	
Micros <i>Mics</i>	
DIVERS <i>Miscellaneous</i>	<u>p.4</u>
Scène <i>Stage</i>	
Électricité <i>Power</i>	
Backline	
Praticables <i>Risers</i>	
Vidéo	
Loges <i>Dressing rooms</i>	
ÉQUIPEMENT LUMIÈRE <i>Light specs</i>	<u>p.5</u>
Presentation	<u>p.5</u>
Patch Stage	<u>p.6</u>
Patch Venue	<u>p.7</u>
Front View	<u>p.8</u>
Plot	<u>p.9</u>
Light Equipment List	<u>p.10</u>
DÉCHARGEMENT <i>Unloading</i>	<u>p.11</u>
SE GARER <i>Parking</i>	<u>p.12</u>
En Van	<u>p.12</u>
En Voiture	<u>p.13</u>
En Tour Bus	<u>p.14</u>
PLAN D'ACCÈS <i>Acces plan</i>	<u>p.15</u>

ÉQUIPEMENT SON | SOUND SPECS

NIVEAU SONORE | SOUND LIMIT : 102 DBA, 118 DBC over 15 mn

SON FAÇADE | FOH

Systeme | system

- 2 D&B Vi7P + 2 D&B V7P
- 2 D&B SL-GSUB
- 1 D&B Yi10P : cluster central
- 48 Inputs analogiques - 24 Outputs AES3
- 3 RJ45 Cat 6a FOH <-> Stage

HARDWARE

Inserts | inserts

- 1 AVALON VT 747 SP
- 1 DISTRESSOR EL8X
- 1 YAMAHA YDG 2030
- 1 YAMAHA SPX2000
- 1 LEXICON PCM 81
- 1 STRYMON BigSky
- 1 TC HELICON D-Two
- 1 TC HELICON VoiceTone C1

SON RETOUR | MONITORING

Systeme | system

- 10 monitor MAX2 D&B
- 2 SIDE Vi7P D&B
- 1 SUB FILL B6 D&B
- 3 D&B 40D -> 12 circuits de retours | 12 mixes
- 48 Inputs analogiques - 24 Outputs AES3

Cartes son | soundcards

- 1 UAD Apollo MK2 USB + Antares Autotune Realtime Advanced
- 1 FOCUSRITE 18i8 Gen3

CONSOLES | DESKS

- 2 YAMAHA DM7 + 1 DM7 Control + 2 Rio3224-D2 + 2 Rio1608-D2 + 2 SWP 1-8
- 1 DLIVE C3500 + 1 MixRack DM48

SYSTÈMES SANS FILS | WIRELESS SYSTEMS

Mics HF Axient Digital

- 2 AD4D récepteur double | *two-channel receiver*
- 4 SHURE AD2 émetteur main | *handheld transmitter*
- 2 capsules SM 58
- 3 capsules Beta 58
- 1 capsule KSM9
- 1 capsule SE V7

Ear Monitor PSM1000

- 1 P10T
- 2 P10R+
- 2 SE215

MICROS | MICS

Micros statique | Condenser Mics

- 4 NEUMANN KM184
- 3 AKG C414
- 1 SHURE SM81
- 1 AKG C636
- 1 AKG C535
- 1 KSM9
- 1 SE 300B

Micros instruments | Instrument Mics

- 2 SENNHEISER 906
- 8 SHURE SM 57
- 2 SHURE Beta 57
- 1 SHURE Beta 56
- 3 SENNHEISER MD421
- 1 ELECTROVOICE RE20
- 1 BEYERDYNAMIC M88 TG

Micros batterie | Drum Mics

- 2 SHURE Beta 91
- 1 SHURE Beta 52
- 1 AUDIX D6
- 1 AKG D112
- 5 SENNHEISER e604
- 2 SENNHEISER e904
- 3 SHURE Beta 98

Pieds de micro | Mic Stands

- 10 K&M 210/9 (grand pied | *tall stand*)
- 10 K&M 259 (petit pied | *small stand*)
- 3 grands à embase ronde | *tall round base*
- 1 petit à embase ronde | *low round base*
- 20 perchettes | *telescopic boom arm*

Micros voix | Vox Mics

- 11 SHURE SM58
- 4 SHURE Beta 58
- 1 SENNHEISER e945
- 1 SHURE Beta 87
- 1 NEUMANN KMS 105
- 1 AUDIX OM7
- 1 SHURE KSM9

Boîtes de direct | DI Boxes

- 1 AVALON U5
- 14 BSS AR133

DIVERS | MISCELLANEOUS

SCÈNE | STAGE

- Ouverture | *width* : 9m - Profondeur | *deep* : 6m
- Hauteur | *height* : 0.80m
- Hauteur sous gril | *height under gril* : 3,75m

ÉLECTRICITÉ | POWER

For lights

- 1 32A TRI
- 48 direct PC16 on gril

For backline on stage

- 7 PC16

BACKLINE (nous consulter svp | *please contact us*)

Batterie | *drum*

- YAMAHA Absolut Hybrid Maple Stage : 10"RT/12"RT/16"FT/22"BD
- YAMAHA Absolut Hybrid Maple 14" Snare
- 1 PEARL MMX Erable 16"FT & 14" Snare
- ZILDJIAN custom Hybrid Kit 14HH/16C/18C/20R
- ZILDJIAN custom 19" China Hybrid
- 1 Drum Throne
- 1 Bass Drum Pedal DW3000A
- Stands : 2 Snare + 2 HH + 5 Cymbals + 2 simple Tom + 1 double Tom

- 1 ROLAND SPD + 1 stand

Ampli basse | *bass amp*

- 1 AMPEG 8x10 + 1 SVT Classic & 1 SVT 3 Pro

Amplis guitare | *guitar amp*

- 1 FENDER 65 Twin Reverb
- 1 FENDER Hot Rod Deluxe

Platines DJ | *mixing deck*

- 1 PIONNER S11 / 1 DJM 900 NX2 / 1 DJM 600
- 2 TECHNICS SL 1200 MK2
- 2 PIONEER CDJ 2000 NX2

Claviers | *keyboards*

- 1 NORD STAGE 4 88 Keys + Sustain pedal
- 1 M-AUDIO SP-2 (sustain pedal)
- 1 Piano Bank

Stands

- 6 HERCULES stands guitare | *guitar stands*
- 5 RTX stands clavier + 3 paires d'extensions | 5 *keyboard stands* + 3 *pairs of extension*

PRATICABLES | RISERS

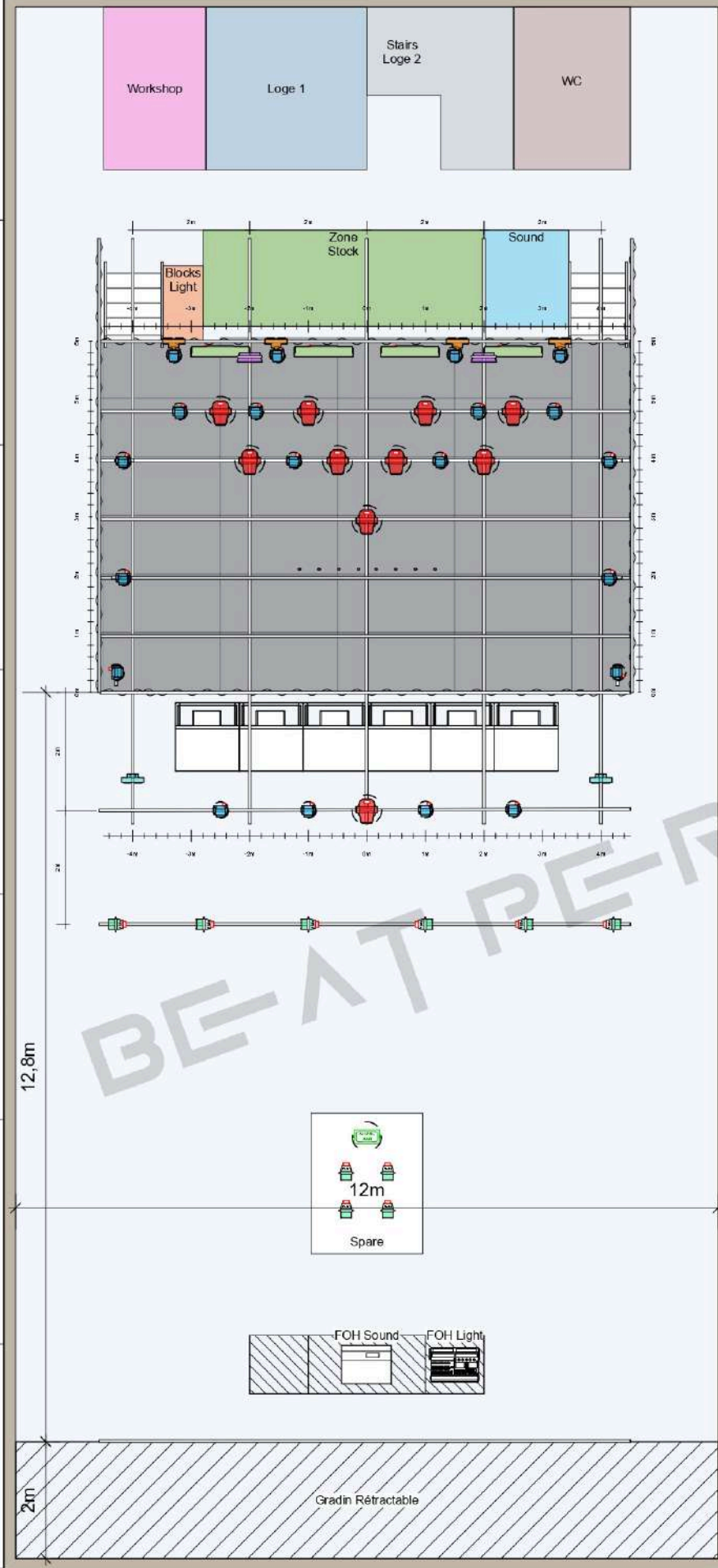
- 4 SAMIA 2x1m, hauteur 0.40m / 0.60m / 0.80m / 1m
- 6 ASD 2x1 + 1 ASD 1x1
- Pieds | *feet* 20cm(x20), 40cm(x8), 80cm(x16) et 1m(x4)
- Pieds à roulettes | *feet with casters*
 - 8x40cm, dont 4 avec freins | *including 4 with brakes*
 - 4x80cm, dont 2 avec freins | *including 2 with brakes*

VIDÉO

- VP NEC 4200 LUMENS VIDEO LCD
- Ecran ORAY 300x400 cm

LOGES | DRESSING ROOMS

- 1 loge 10m2, fermant à code, avec porte manteau, table et steamer. Pièce toilette, lavabo attenante. Passerelle aménagée de 12m2, avec fauteuils, frigo.
- 1 loge 8m2, fermeture à code, avec porte manteau, canapé, frigo, coiffeuse
- **PAS DE DOUCHE / NO SHOWER**



1 Top 2D Venue
Scale: 1:75

List Light equipment

Symbol Name	Count	Image
LEDBeam 150	20	
Robe Robin Peinte	10	
Rush Par 2 RGBW Zoom	6	
Robe Robin Tetra2	4	
Strike Array 2	4	
Martin Atomic 3000 LED	2	
Strike Array 4	2	
Spare		
Astera TitanTube	8	
Rush Par 2 RGBW Zoom	4	
MARTIN Atomic 3000	1	
MA LIGHTING GrandMA 3 Light	1	
Out PC 16	44	
HAN-16 6-way Plugbox (6x double output)	1	
Luminel-Luminode 12	1	
32A 3phN/T-6 X 16A	1	
12-channel 32A 3phCEE>16A 1phCEE (1,2,3)	1	
Hazer Le Maître	1	

Designed by:
Beat Per Light
Drawn by:
Thomas Jedwab-Wroclawski

Contact EMB
Drive tech@emb-sannois.org
+33 6 14 25 32 57

Pres

Adresse projet
2 Rue du Président Georges Pompidou,
95110 Sannois

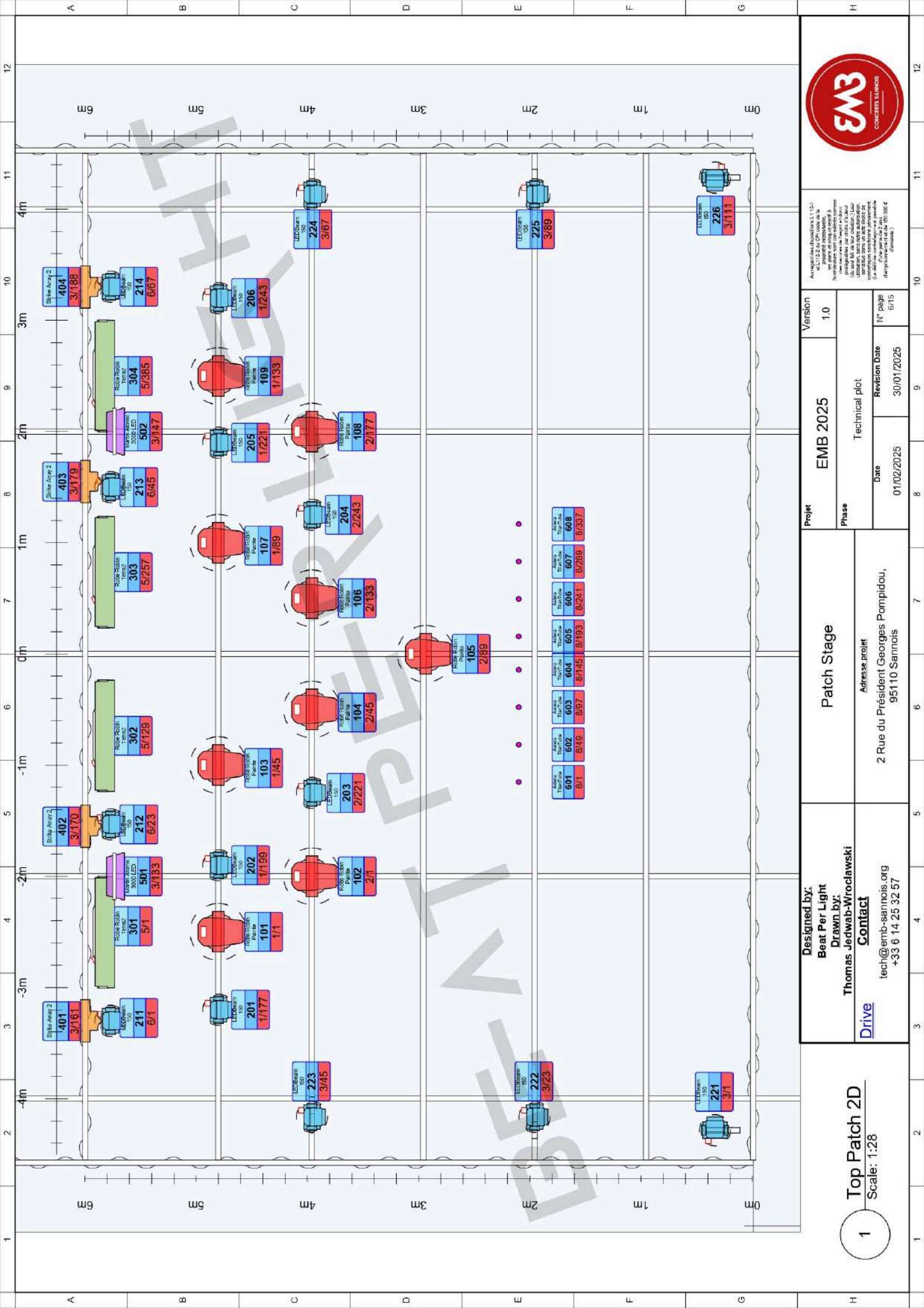
Projet **EMB 2025** Version **1.0**

Phase **Technical plot**

Date **01/02/2025** Revision Date **30/01/2025** N° page **5/15**

Au regard des dispositions L1 12-1 et L112-2 du CPI code de la propriété intellectuelle, les plans et croquis relatifs à l'architecture sont considérés comme des œuvres de l'esprit et donc protégés par droits d'auteur (ils ne font pas partie de leur utilisation, sans notre autorisation, contractée dans un acte illicite de contrefaçon sanctionnée pénalement. (Le site de contrefaçon est passible d'une peine de 2 ans d'emprisonnement et de 150.000 € d'amende.)





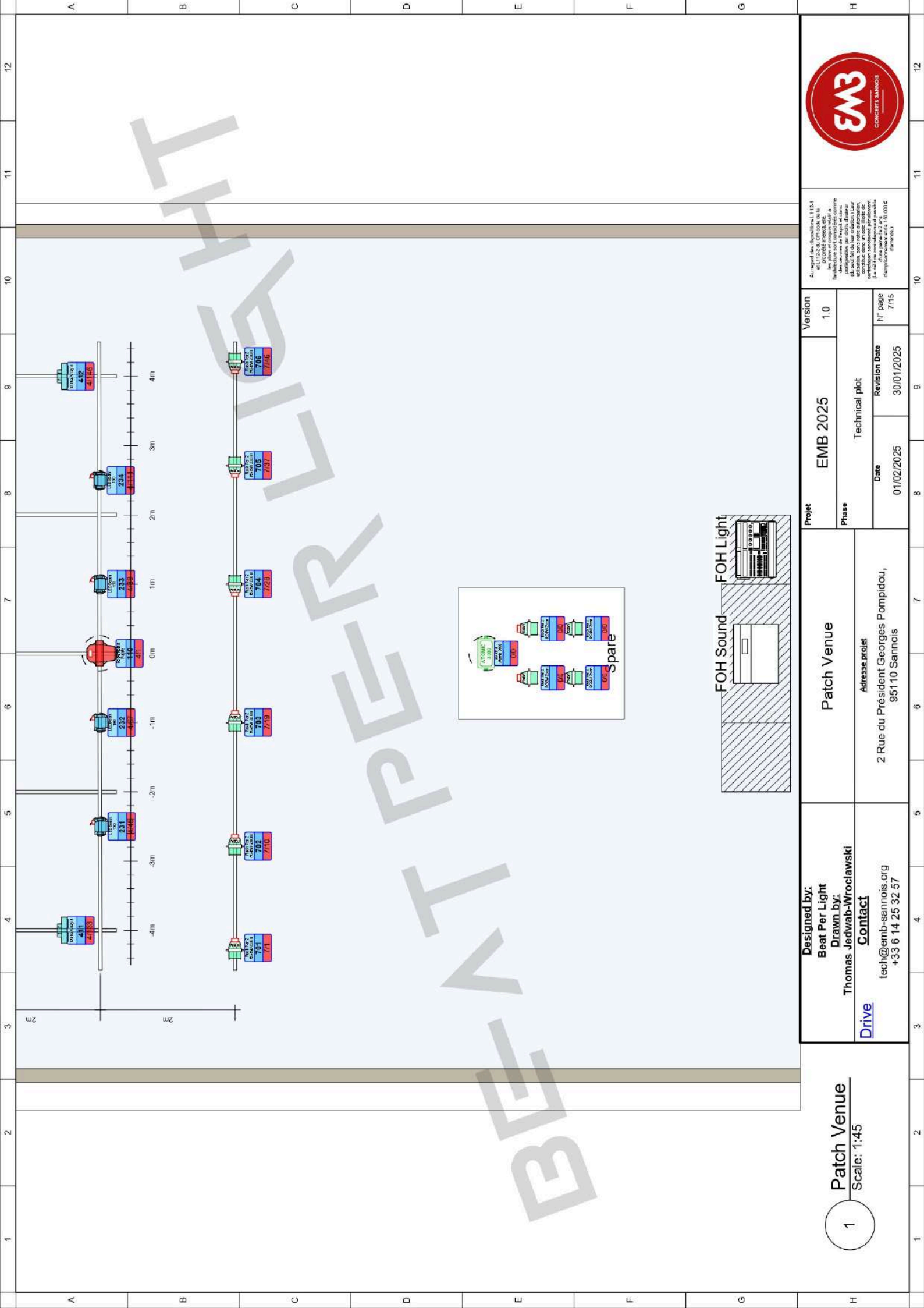
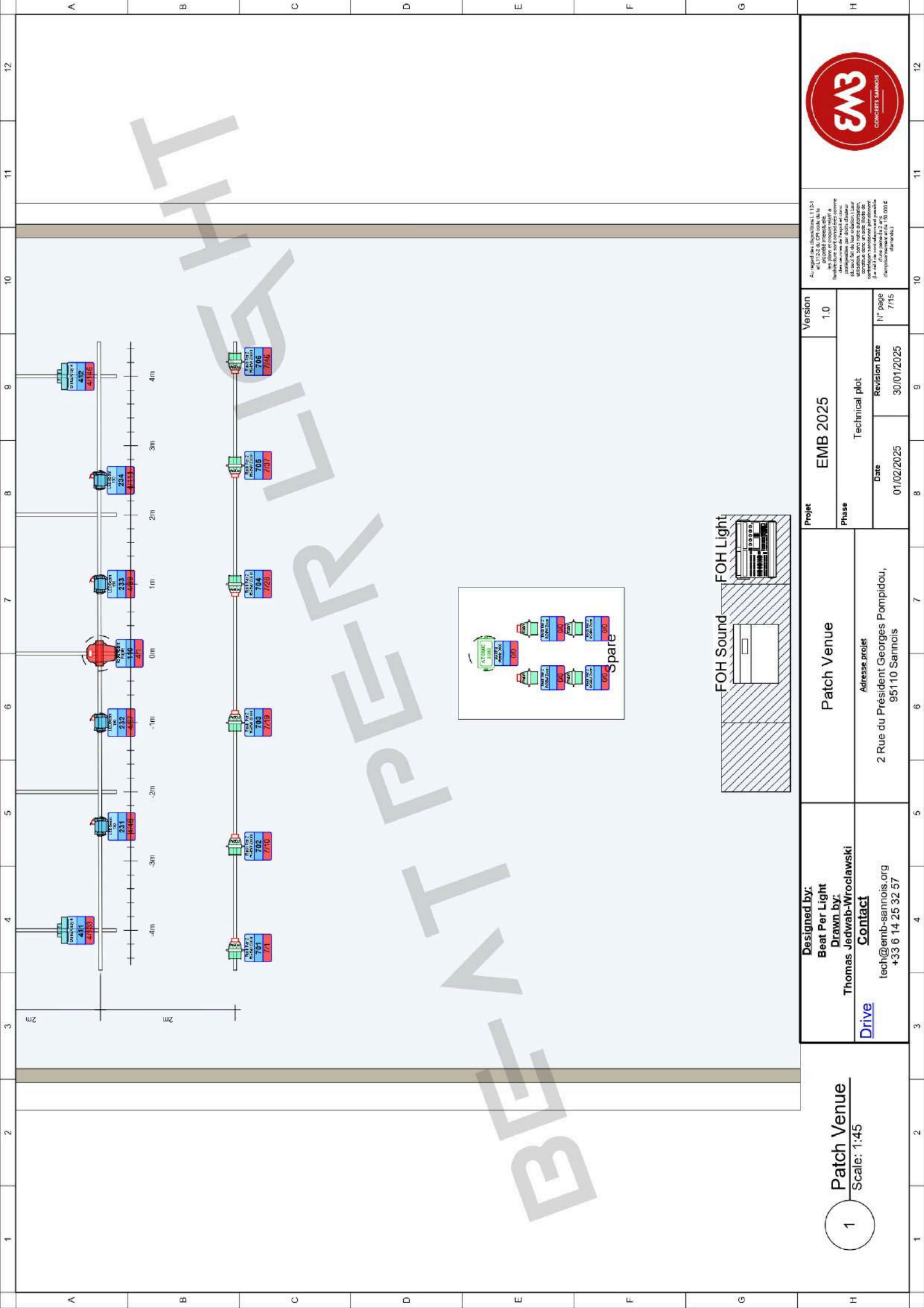
À l'égard des dispositions L1135-1 et L1135-2 du Code de la construction, le présent projet a été étudié et conçu en tenant compte des prescriptions relatives aux installations électriques, aux équipements électriques, aux équipements de protection individuelle, aux équipements de protection collective, aux équipements de protection des personnes, aux équipements de protection des biens, aux équipements de protection des données, aux équipements de protection des informations, aux équipements de protection des communications, aux équipements de protection des réseaux, aux équipements de protection des systèmes d'information, aux équipements de protection des systèmes de gestion de l'énergie, aux équipements de protection des systèmes de gestion de l'environnement, aux équipements de protection des systèmes de gestion de la qualité, aux équipements de protection des systèmes de gestion de la sécurité, aux équipements de protection des systèmes de gestion de la performance, aux équipements de protection des systèmes de gestion de la responsabilité, aux équipements de protection des systèmes de gestion de la confiance, aux équipements de protection des systèmes de gestion de la réputation, aux équipements de protection des systèmes de gestion de la marque, aux équipements de protection des systèmes de gestion de l'identité, aux équipements de protection des systèmes de gestion de l'expérience client, aux équipements de protection des systèmes de gestion de l'expérience utilisateur, aux équipements de protection des systèmes de gestion de l'expérience employé, aux équipements de protection des systèmes de gestion de l'expérience fournisseur, aux équipements de protection des systèmes de gestion de l'expérience partenaire, aux équipements de protection des systèmes de gestion de l'expérience client, aux équipements de protection des systèmes de gestion de l'expérience utilisateur, aux équipements de protection des systèmes de gestion de l'expérience employé, aux équipements de protection des systèmes de gestion de l'expérience fournisseur, aux équipements de protection des systèmes de gestion de l'expérience partenaire.

Projet	EMB 2025	Version	1.0
Phase	Technical plot	N° page	6/15
Date	01/02/2025	Revision Date	30/01/2025

Patch Stage
 Adresse projet
 2 Rue du Président Georges Pompidou,
 95110 Sannois

Designed by:
 Beat Per Light
 Drawn by:
 Thomas Jedwab-Wroclawski
 Contact
 tech@emb-sannois.org
 +33 6 14 25 32 57

1 Top Patch 2D
 Scale: 1:28



Au regard des dispositions L112-1 et L112-3 du CPT code de la commune de Sannois, les présentations sont considérées comme préliminaires, par défaut, et leur utilisation est soumise à l'approbation écrite de la commune de Sannois. Toute utilisation non autorisée sans la permission écrite de la commune de Sannois est formellement interdite.

Version	1.0
Projet	EMB 2025
Phase	Technical plot
Date	01/02/2025
Revision Date	30/01/2025
N° page	7/15

Projet
Patch Venue

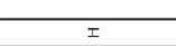
Adresse projet
2 Rue du Président Georges Pompidou,
95110 Sannois

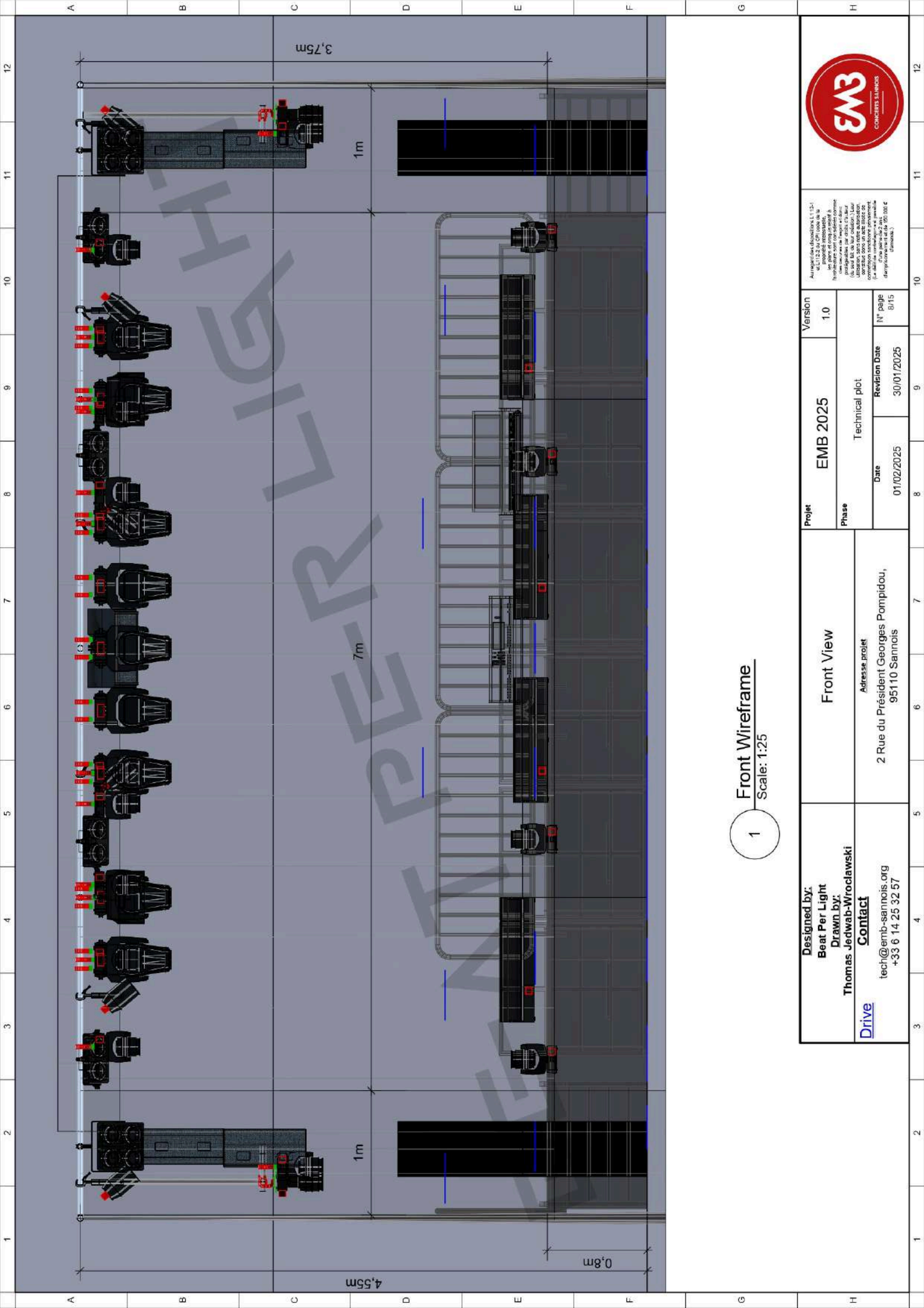
Designed by:
Beat Per Light

Drawn by:
Thomas Jedwab-Wroclawski

Contact
tech@emb-sannois.org
+33 6 14 25 32 57

1 Patch Venue
Scale: 1:45





1 Front Wireframe
Scale: 1:25

Designed by:
Beat Per Light

Drawn by:
Thomas Jedwab-Wroclawski

Contact
tech@emb-sannois.org
+33 6 14 25 32 57

Front View
Adresse projet
2 Rue du Président Georges Pompidou,
95110 Sannois

Projet
EMB 2025

Phase
Technical plot

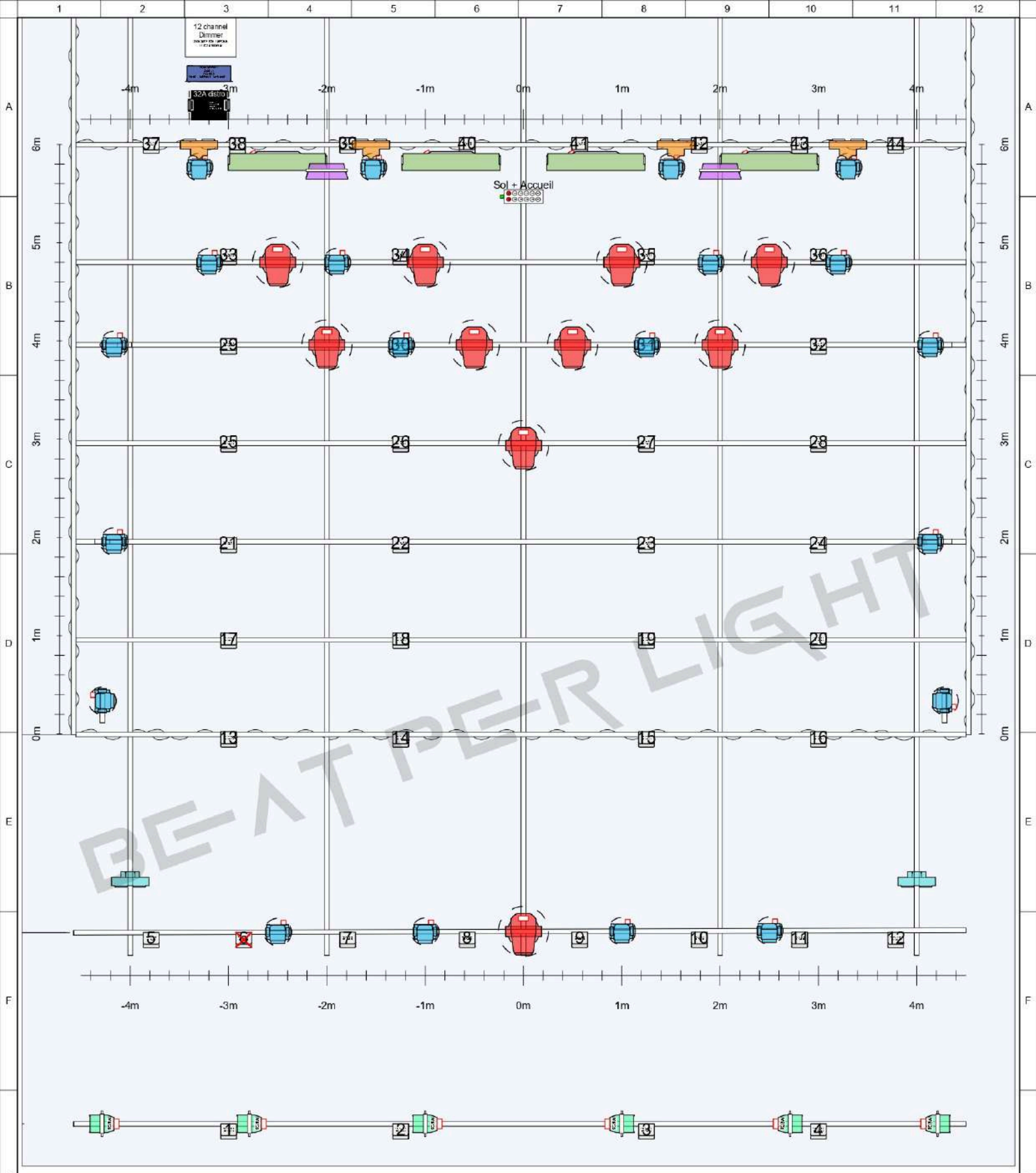
Date
01/02/2025

Revision Date
30/01/2025

Version
1.0

N° page
8/15





1 **Plan Top**
Scale: 1:35,5

Designed by:
Beat Per Light
Drawn by:
Thomas Jedwab-Wroclawski

Contact EMB
tech@emb-sannois.org
+33 6 14 25 32 57

Plot

Adresse projet
2 Rue du Président Georges Pompidou,
95110 Sannois

Projet	EMB 2025		Version	1.0
Phase	Technical plot			
Date	01/02/2025	Revision Date	30/01/2025	N° page 9/15

Au regard des dispositions L1-12-1 et L112-2 du CPI code de la propriété intellectuelle, les plans et croquis relatifs à l'architecture sont considérés comme des œuvres de l'esprit et donc protégés par droits d'auteur (ils ne font pas partie de leur utilisation, sans notre autorisation, contractée dans un acte illicite de contrefaçon ou d'usage non autorisé. (Le site de contrefaçon est passible d'une peine de 2 ans d'emprisonnement et de 150.000 € d'amende.)



List Light equipment

Symbol Name	Count	Mode DMX	Dmx Footprint	Image
LEDBeam 150	20	Mode 1 - Standard 16 - bit	22	
Robe Robin Paintle	10	Mode 1 - Standard 16 bit	44	
Rush Par 2 RGBW Zoom	6	9 ch mode	9	
Strike Array 2	4	9Ch Mode	9	
Robe Robin Tetra2	4	Mode 6-Pattern full RGBW	128	
Martin Atomic 3000 LED	2	Extended DMX Mode	14	
Strike Array 4	2	13Ch Mode	10	

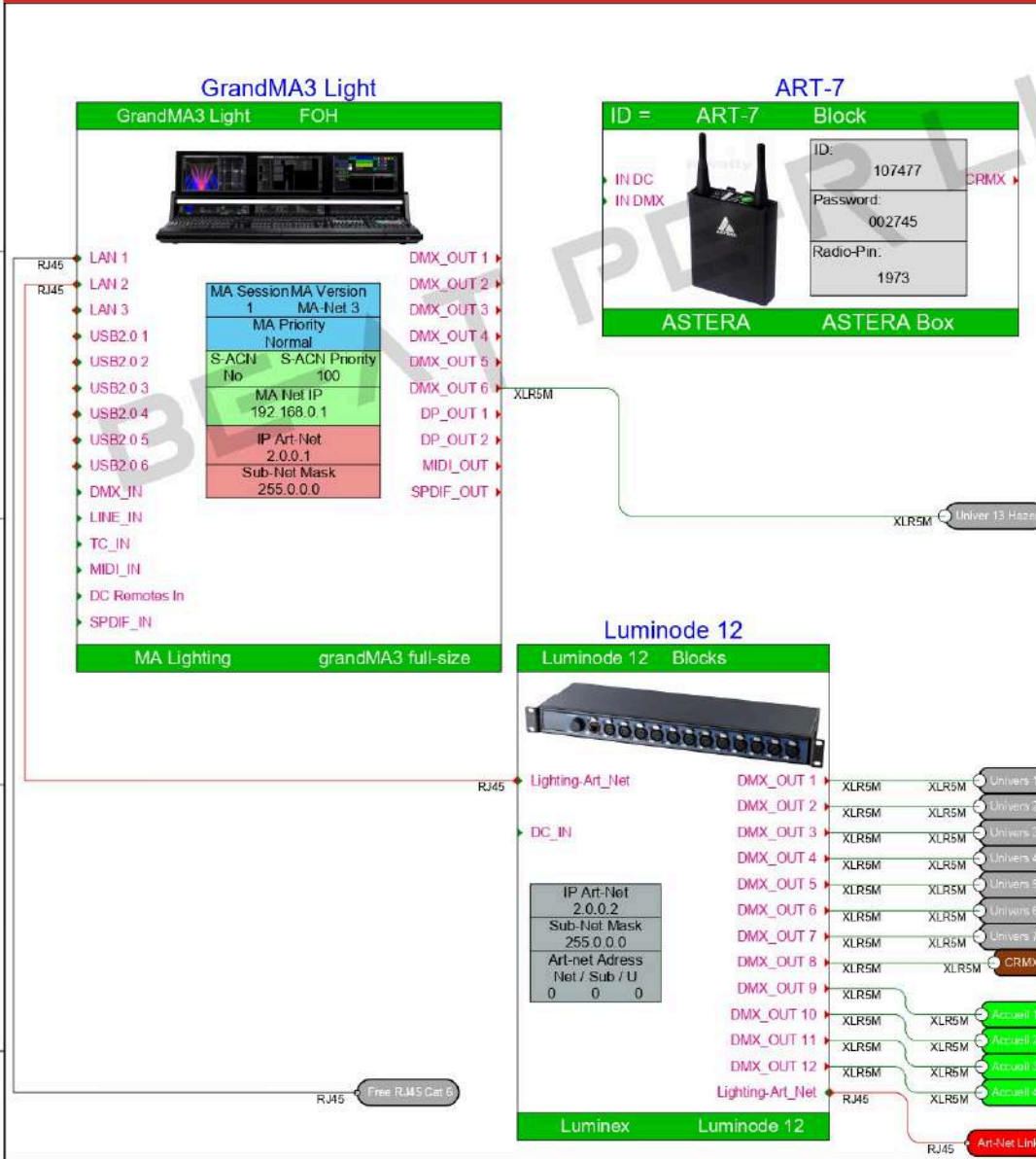
ID	Patch	Position	Image
	0/0	Spare	
	0/0	Spare	
	0/0	Spare	
	0/0	Spare	
101	1/1	Light UP	
103	1/45	Light UP	
107	1/89	Light UP	
109	1/133	Light UP	
201	1/177	Light UP	
202	1/199	Light UP	
205	1/221	Light UP	
206	1/243	Light UP	
102	2/1	Light UP	
104	2/45	Light UP	
105	2/89	Light UP	
106	2/133	Light UP	
108	2/177	Light UP	
203	2/221	Light UP	
204	2/243	Light UP	

Adress must stay as it is. Mode can be change / Les adresses restent telle quelle. Les modes peuvent étres changés.

Always take Network from the Venus Show on loading file.

Toujours conserver le network du show de base lorsque vous loadex un show.

Hazer On local Desk Output F / Univers 13 Adress 1



222	3/23	Side Light	
223	3/45	Side Light	
224	3/67	Side Light	
225	3/89	Side Light	
226	3/111	Side Light	
501	3/133	Light UP	
502	3/147	Light UP	
401	3/161	Light UP	
402	3/170	Light UP	
403	3/179	Light UP	
404	3/188	Light UP	
110	4/1	Front Light	
231	4/45	Front Light	
232	4/67	Front Light	
233	4/89	Front Light	
234	4/111	Front Light	
411	4/133	Front Light	
412	4/146	Front Light	
301	5/1	Light sol	
302	5/129	Light sol	
303	5/257	Light sol	
304	5/385	Light sol	
211	6/1	Light sol	
212	6/23	Light sol	
213	6/45	Light sol	
214	6/67	Light sol	
701	7/1	House Light	
702	7/10	House Light	
703	7/19	House Light	
704	7/28	House Light	
705	7/37	House Light	
706	7/46	House Light	
601	8/1	Spare	
602	8/49	Spare	
603	8/97	Spare	
604	8/145	Spare	
605	8/193	Spare	
606	8/241	Spare	
607	8/289	Spare	
608	8/337	Spare	

<p>Designed by: Beat Per Light Drawn by: Thomas Jedwab-Wroclawski</p> <p>Contact EMB Drive tech@emb-sannois.org +33 6 14 25 32 57</p>	<p>List</p> <p>Adresse projet 2 Rue du Président Georges Pompidou, 95110 Sannois</p>	<p>Projet EMB 2025</p> <p>Phase Technical plot</p> <p>Date 01/02/2025</p> <p>Revision Date 30/01/2025</p>	<p>Version 1.0</p> <p>N° page 10/15</p>	<p><small>Au regard des dispositions L1 10-1 et L112-2 du CPI code de la propriété intellectuelle, les plans et croquis relatifs à l'architecture sont considérés comme des œuvres de l'esprit et donc protégés par droits d'auteur (ils ne font pas partie de la licence) Leur utilisation, sans notre autorisation, constitue donc un acte illicite de contrefaçon susceptible d'être poursuivi. (Le site de contrefaçon est possible, il faut payer de 2 ans d'emprisonnement et de 150 000 € d'amende.)</small></p>
--	---	--	---	---

○ DÉCHARGEMENT | UNLOADING

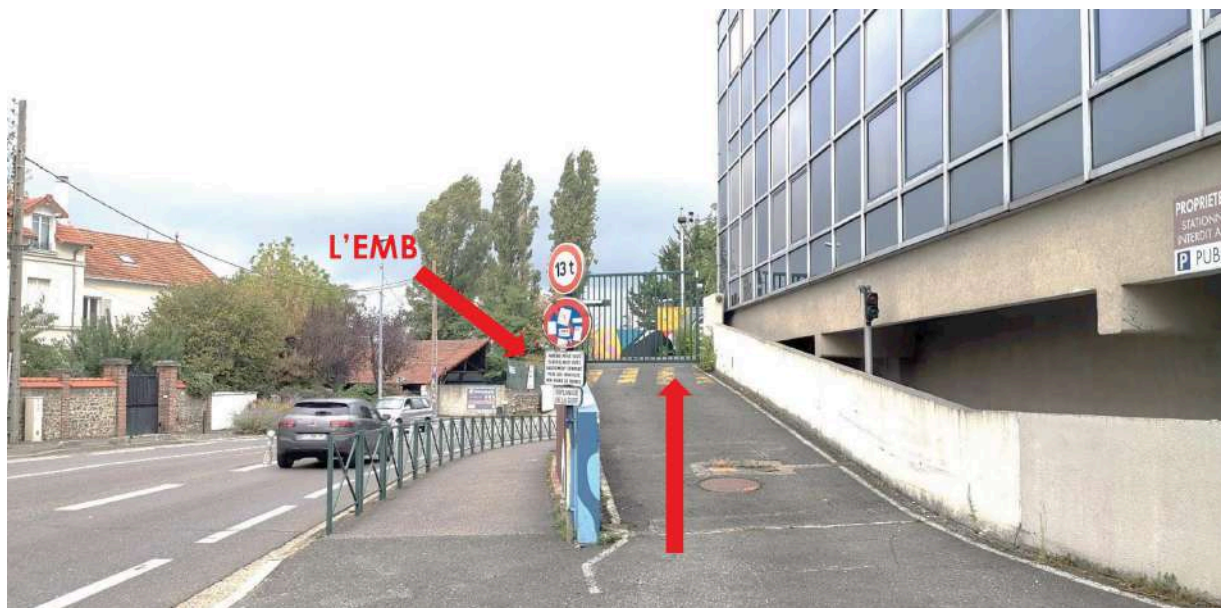


Puis faire demi-tour pour prendre la passerelle
Demander à l'équipe d'ouvrir la grille

SE GARER | PARKING

EN VAN

Se garer sur le toit



Pour la sortie :

Suivre les flèches blanches au sol, longer les bâtiments vitrés et la ligne de chemin de fer. Vous tomberez sur une autre grille qui s'ouvrira automatiquement. Tournez à droite, puis au feu à nouveau à droite pour revenir vous garer en arrière de scène.

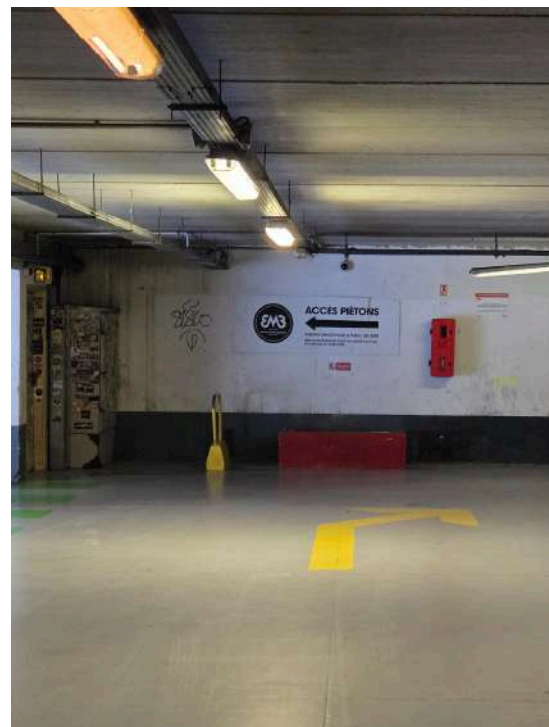
EN VOITURE

Se garer au parking souterrain :
Parking de la Gare

1 RUE DE LA GARE, 95110 SANNOIS, FRANCE



L'entrée du parking se trouve derrière les bâtiments vitrés entre la gare et l'EMB.
Prenez un ticket à l'entrée du parking.
Allez tout au fond du parking pour vous rapprochez de la sortie piétonne proche de l'EMB.



Pour la sortie :
Un ticket vous sera donné pour ressortir gratuitement.

EN TOUR BUS

Se garer devant la passerelle qui permet d'accéder au toit de l'EMB comme sur les photos qui suivent.



Pour l'alimentation du Tour Bus une 32 TRI est à disposition.
Pour les horaires du branchement se renseigner auprès de notre chargé de production.
Le débranchement se fera après le concert au plus tard à 01h.

PLAN D'ACCÈS | ACCESS PLAN

2 RUE DU PRÉSIDENT GEORGES POMPIDOU, 95110 SANNOIS, FRANCE



En transports en commun :

A pied, L'EMB est à 2 minutes de la Gare de Sannois et à 15 minutes de la Gare Ermont-Eaubonne.

Gare de Sannois sur la Ligne J (Paris Saint-Lazare - Ermont-Eaubonne)
Saint-Lazare <> Sannois (20min)

Gare d'Ermont-Eaubonne (E-E) sur le RER C, la Ligne H et la Ligne J

H : Paris-Nord <> E-E (20min) ; Pontoise <> E-E (20min)

C : Champs de Mars Tour Eiffel <> E-E (35min) ; Pontoise <> E-E (20min)

J : E-E <> Sannois (3min)

En voiture :

Depuis Paris (par Porte de Clignancourt ou Porte de Clichy) :

Direction Cergy-Pontoise : A86 puis A15, sur A15 sortie Sannois puis direction gare de Sannois

Depuis Cergy :

A15 direction Paris puis Sortie Sannois Centre