



FICHE TECHNIQUE TECHNICAL RIDER

Direction Technique • Zouki
Régie Son • Sofiane Mekdoud-Sion

zouki@embsannois.fr
sofiane@embsannois.fr

Téléphone
+33(0)1 39 80 97 70

Dernière mise à jour le 01/02/2026
Last update on 01/02/2026

Jauge
de la salle

500 debout
170 assis

DOCUMENT DE 15 PAGES

EMB Sannois
2 rue du Président Georges Pompidou, 95110 Sannois, France
www.emb-sannois.org



SOMMAIRE | SUMMARY

ÉQUIPEMENT SON | *Sound specs* p.3

Son Façade | *FOH*

Son Retour | *Monitor*

Hardware

Consoles | *Desks*

Systèmes sans fils | *Wireless systems*

Micros | *Mics*

DIVERS | *Miscellaneous* p.4

Scène | *Stage*

Électricité | *Power*

Backline

Praticables | *Risers*

Loges | *Dressing rooms*

ÉQUIPEMENT LUMIÈRE | *Light specs* p.5

Presentation p.5

Patch Stage p.6

Patch Venue p.7

Front View p.8

Plot p.9

Light Equipment List p.10

DÉCHARGEMENT | *Unloading* p.11

SE GARER | *Parking* p.12

En Van p.12

En Voiture p.13

En Tour Bus p.14

PLAN D'ACCÈS | *Acces plan* p.15

ÉQUIPEMENT SON | SOUND SPECS

NIVEAU SONORE | SOUND LIMIT : 102 DBA, 118 DBC over 15 mn

SON FAÇADE | FOH

Systeme | system

- 2 D&B Vi7P + 2 D&B V7P
- 2 D&B SL-GSUB
- 1 D&B Yi10P : cluster central
- 48 Inputs analogiques - 24 Outputs AES3
- 3 RJ45 Cat 6a FOH <-> Stage

HARDWARE

Inserts | inserts

- 1 AVALON VT 747 SP
- 1 LEXICON PCM 81
- 1 DISTRESSOR EL8X
- 1 STRYMON BigSky
- 1 YAMAHA YDG 2030
- 1 TC HELICON D-Two
- 1 YAMAHA SPX2000
- 1 TC HELICON VoiceTone C1

SON RETOUR | MONITORING

Systeme | system

- 10 monitor MAX2 D&B
- 2 SIDE Vi7P D&B
- 1 SUB FILL B6 D&B
- 3 D&B 40D -> 12 circuits de retours | 12 mixes
- 48 Inputs analogiques - 24 Outputs AES3
- 2 Behringer B205D

Cartes son | soundcards

- 1 UAD Apollo MK2 USB + Antares Autotune Realtime Advanced
- 1 FOCUSRITE 18i8 Gen3

CONSOLES | DESKS

- 2 YAMAHA DM7 + 1 DM7 Control + 2 Rio3224-D2 + 2 Rio1608-D2 + 2 SWP 1-8
- 1 DLIVE C3500 + 1 MixRack DM48

SYSTÈMES SANS FILS | WIRELESS SYSTEMS

Mics HF Axient Digital

- 2 AD4D récepteur double | *two-channel receiver*
- 4 SHURE AD2 émetteur main | *handheld transmitter*
- 2 capsules SM 58
- 3 capsules Beta 58
- 1 capsule KSM9
- 1 capsule SE V7

Ear Monitor PSM1000

- 1 P10T
- 2 P10R+
- 2 SE215

MICROS | MICS

Micros statique | Condenser Mics

- 4 NEUMANN KM184
- 3 AKG C414
- 1 SHURE SM81
- 1 AKG C636
- 1 AKG C535
- 1 KSM9
- 1 SE 300B

Micros instruments | Instrument Mics

- 2 SENNHEISER 906
- 8 SHURE SM 57
- 2 SHURE Beta 57
- 1 SHURE Beta 56
- 3 SENNHEISER MD421
- 1 ELECTROVOICE RE20
- 1 BEYERDYNAMIC M88 TG

Micros batterie | Drum Mics

- 2 SHURE Beta 91
- 1 SHURE Beta 52
- 1 AUDIX D6
- 1 AKG D112
- 5 SENNHEISER e604
- 2 SENNHEISER e904
- 3 SHURE Beta 98

Pieds de micro | Mic Stands

- 10 K&M 210/9 (grand pied | *tall stand*)
- 10 K&M 259 (petit pied | *small stand*)
- 3 grands à embase ronde | *tall round base*
- 1 petit à embase ronde | *low round base*
- 20 perchettes | *telescopic boom arm*

Micros voix | Vox Mics

- 11 SHURE SM58
- 4 SHURE Beta 58
- 1 SENNHEISER e945
- 1 SHURE Beta 87
- 1 NEUMANN KMS 105
- 1 AUDIX OM7
- 1 SHURE KSM9

Boîtes de direct | DI Boxes

- 1 AVALON U5
- 14 BSS AR133

DIVERS | MISCELLANEOUS

SCÈNE | STAGE

- Ouverture | *width* : 9m - Profondeur | *deep* : 6m
- Hauteur | *height* : 0.80m
- Hauteur sous gril | *height under grill* : 3,75m
- Perche backdrop fond de scène : L = 4 à 8 m | Upstage backdrop crossbar : length 4-8 m

ÉLECTRICITÉ | POWER

For lights

- 1 32A TRI
- 48 direct PC16 on gril

For backline on stage

- 7 PC16

BACKLINE (nous consulter svp | *please contact us*)

Batterie | *drum*

- YAMAHA Absolut Hybrid Maple Stage : 10"RT/12"RT/16"FT/22"BD
- YAMAHA Absolut Hybrid Maple 14" Snare
- 1 PEARL MMX Erable 16"FT & 14" Snare
- ZILDJIAN custom Hybrid Kit 14HH/16C/18C/20R
- ZILDJIAN custom 19" China Hybrid
- 1 Drum Throne
- 1 Bass Drum Pedal DW3000A
- Stands : 2 Snare + 2 HH + 5 Cymbals + 2 simple Tom + 1 double Tom

- 1 ROLAND SPD + 1 stand

Ampli basse | *bass amp*

- 1 AMPEG 8x10 + 1 SVT Classic & 1 SVT 3 Pro

Amplis guitare | *guitar amp*

- 1 FENDER 65 Twin Reverb
- 1 FENDER Hot Rod Deluxe

Platines DJ | *mixing deck*

- 1 PIONNER S11 / 1 DJM 900 NX2 / 1 DJM 600
- 2 TECHNICS SL 1200 MK2
- 2 PIONEER CDJ 2000 NX2

Claviers | *keyboards*

- 1 NORD STAGE 4 88 Keys + Sustain pedal
- 1 M-AUDIO SP-2 (sustain pedal)
- 1 Piano Bank

Stands

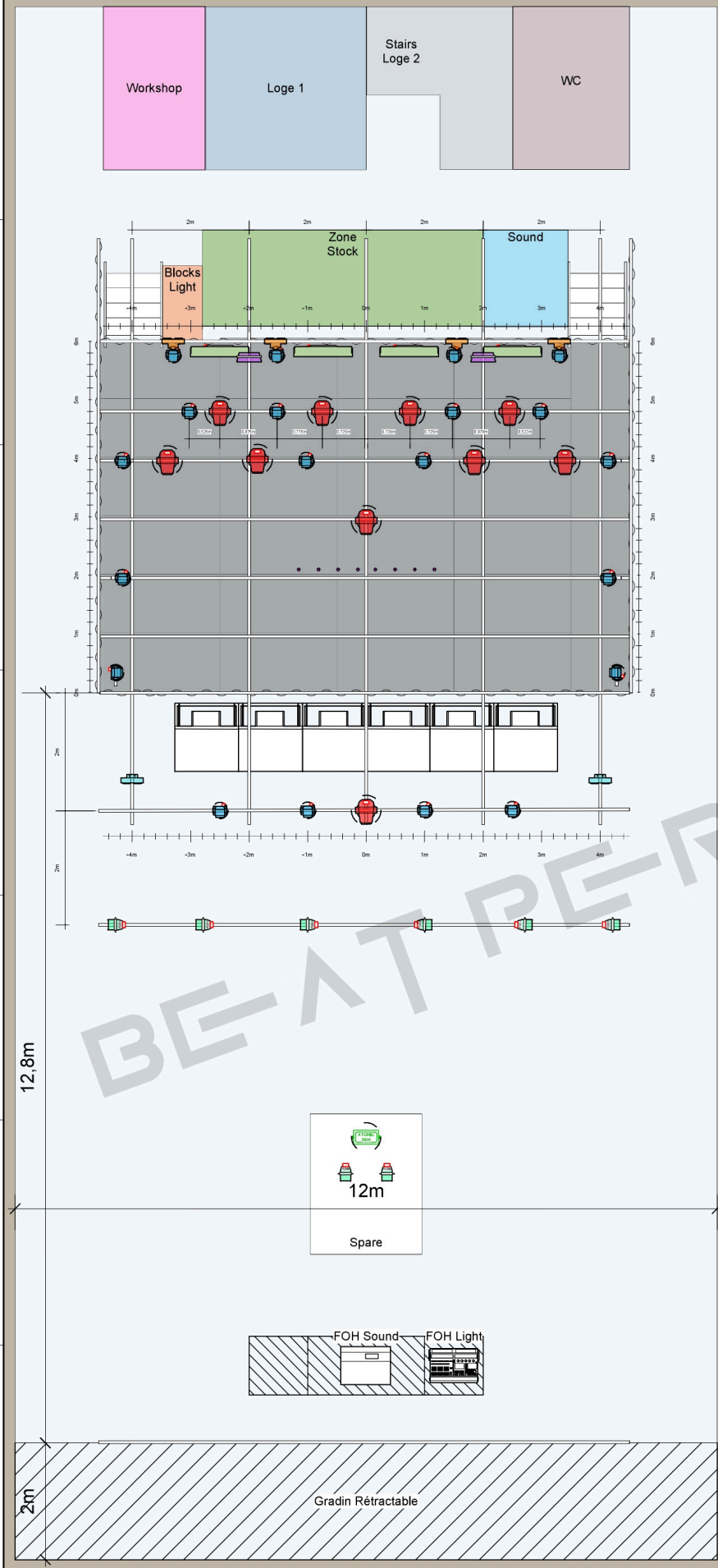
- 6 HERCULES stands guitare | *guitar stands*
- 5 RTX stands clavier + 2 paires d'extensions | 5 *keyboard stands* + 2 *pairs of extension*

PRATICABLES | RISERS

- 4 SAMIA 2x1m, hauteur 0.40m / 0.60m / 0.80m / 1m
- 4 ASD 2x1 + 1 ASD 1x1
- 1 Stage88 2x1 + 1 Stage88 1x1
- Pieds | *feet* 20cm(x20), 40cm(x8), 80cm(x16) et 1m(x4)
- Pieds à roulettes | *feet with casters*
 - 8x40cm, dont 4 avec freins | *including 4 with brakes*
 - 4x80cm, dont 2 avec freins | *including 2 with brakes*

LOGES | DRESSING ROOMS

- 1 loge 10m2, fermant à code, avec porte manteau, table et steamer. Pièce toilette, lavabo attenante. Passerelle aménagée de 12m2, avec fauteuils, frigo.
- 1 loge 8m2, fermeture à code, avec porte manteau, canapé, frigo, coiffeuse
- **PAS DE DOUCHE / NO SHOWER**



1 Top 2D Venue
Scale: 1:75

List Light equipment		
Symbol Name	Count	Image
LEDBeam 150	20	
Robe Robin Peinte	10	
Rush Par 2 RGBW Zoom	6	
Robe Robin Tetra2	4	
Strike Array 2	4	
Martin Atomic 3000 LED	2	
Strike Array 4	2	
Spare		
Astera TitanTube	8	
Rush Par 2 RGBW Zoom	2	
MARTIN Atomic 3000	1	
MA LIGHTING GrandMA 3 Light	1	
Out PC 16	44	
HAN-16 6-way Plugbox (6x double output)	1	
Luminet-Luminode 12	1	
32A 3ph/N/T-6 X 16A	1	
12-channel 32A 3phCEE>16A 1phCEE (1,2,3)	1	
Hazer Le Maître	1	

Perches Fixes, non motorisé
Fixed Truss, No hoist

Modification du plan de feu sur devis
Lighting plan modification subject to quotation

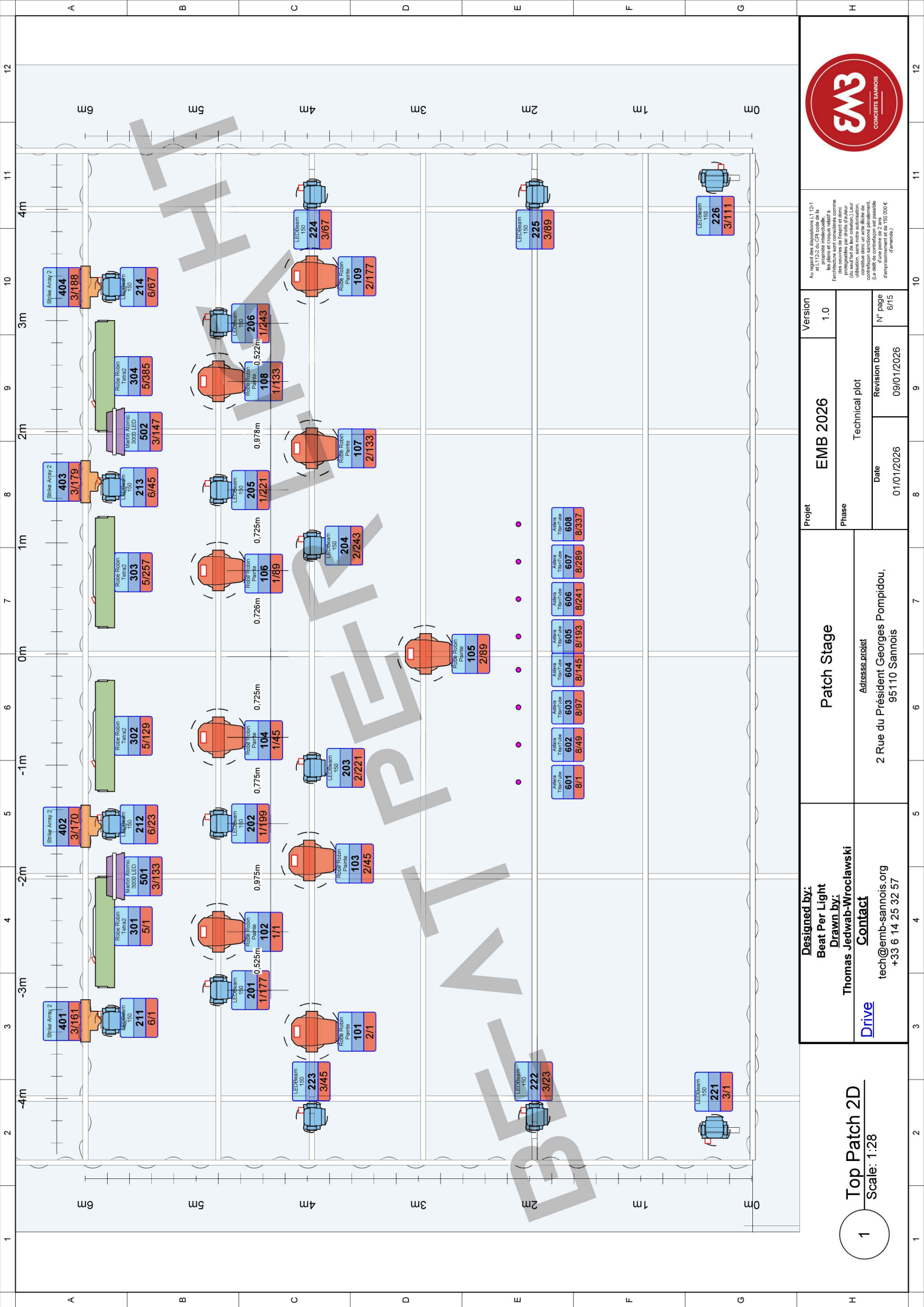
Designed by:
Beat Per Light
Drawn by:
Thomas Jedwab-Wroclawski
Contact EMB
tech@emb-sannois.org
[+33 6 14 25 32 57](tel:+33614253257)

Pres
Adresse projet
2 Rue du Président Georges Pompidou,
95110 Sannois

Projet
EMB 2026
Version
1.0
Phase
Technical plot
Date
01/01/2026
Revision Date
09/01/2026
N° page
5/15

Au regard des dispositions L112-1 et L112-2 du CPI code de la propriété intellectuelle, les plans et croquis relatifs à l'architecture sont considérés comme des œuvres de l'esprit et donc protégées par droits d'auteur (du seul fait de leur création.) Leur utilisation, sans notre autorisation, constitue donc un acte illicite de contrefaçon sanctionné pénalement. (Le délit de contrefaçon est passible d'une peine de 2 ans d'emprisonnement et de 150 000 € d'amende.)





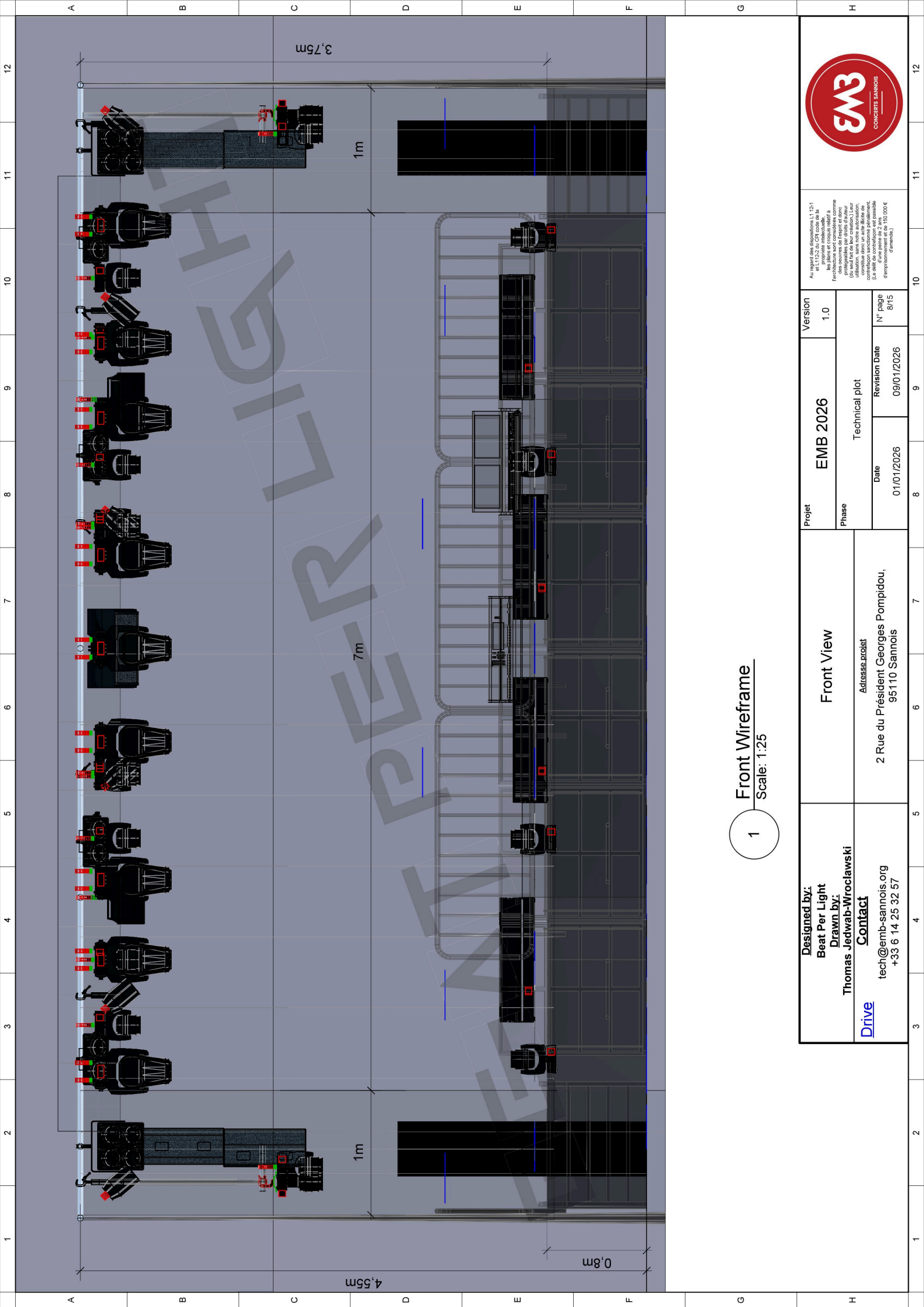
Au regard des dispositions L1, 32-1 et L112-2 du CPQ code de la Région de Wallonie, les plans et croquis relatifs à l'architecture sont considérés comme protégés par des droits de propriété intellectuelle. Toute réimpression ou utilisation, sans notre autorisation, constitue un acte illicite de contrefaçon et sera poursuivie. (Le fait de contrefaçon est passible d'une peine de 1 à 150 000 € d'amende).

Version	1.0
Projet	EMB 2026
Phase	Technical plot
Date	01/01/2026
Revision Date	09/01/2026
N° page	6/15

Patch Stage
 Adresse projet
 2 Rue du Président Georges Pompidou,
 95110 Sannois

Designed by:
 Beat Per Light
Drawn by:
 Thomas Jedwab-Wroclawski
Contact
 tech@emb-sannois.org
 +33 6 14 25 32 57

1
 Top Patch 2D
 Scale: 1:28



1 Front Wireframe
Scale: 1:25

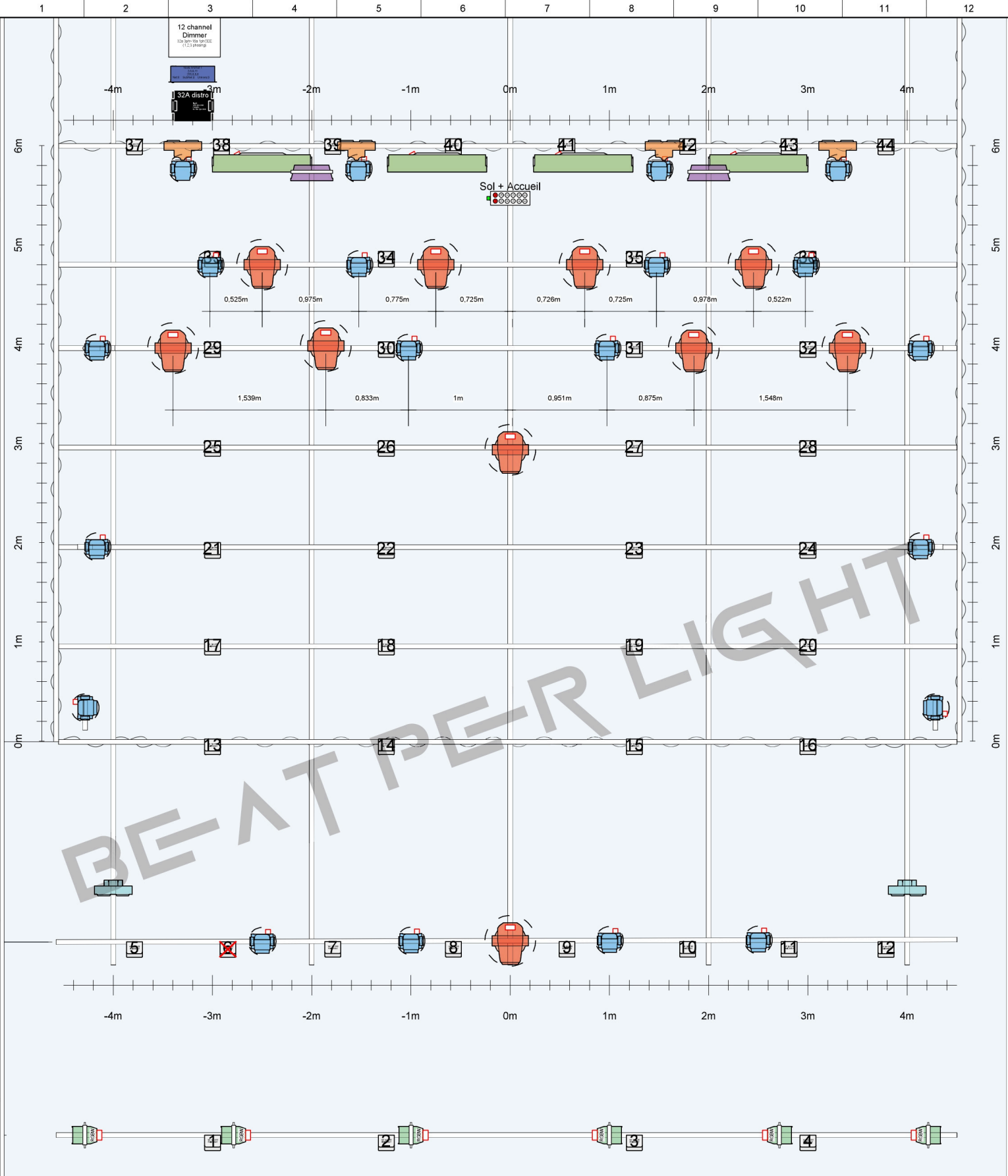
Designed by:
Beat Per Light
Drawn by:
Thomas Jedwab-Wroclawski
Contact
tech@emb-sannois.org
+33 6 14 25 32 57

Front View
Adresse projet
2 Rue du Président Georges Pompidou,
95110 Sannois

Projet
EMB 2026
Phase
Technical plot
Date
01/01/2026
Revision Date
09/01/2026
N° page
8/15

Version
1.0
Au regard des dispositions L1, 12-1 et L12-2 du CPQ code de la construction et de l'habitat, les plans et croquis relatifs à l'architecture sont considérés comme préliminaires et ne sont pas opposables par droits de nature, d'usage ou de possession, sans autorisation préalable écrite de la commission d'urbanisme. Toute utilisation sans autorisation constitue une infraction pénale. (La Mairie de Sannois ne peut être tenue responsable d'une erreur de 100,000 € d'importance.)





1 **Plan Top**
Scale: 1:35,5

Designed by: Beat Per Light Drawn by: Thomas Jedwab-Wroclawski Contact EMB tech@emb-sannois.org +33 6 14 25 32 57	Plot Adresse projet 2 Rue du Président Georges Pompidou, 95110 Sannois	Projet EMB 2026	Version 1.0	<small> Au regard des dispositions L112-1 et L112-2 du CPI code de la propriété intellectuelle, les plans et croquis relatifs à l'architecture sont considérés comme des œuvres de l'esprit et donc protégées par droits d'auteur (du seul fait de leur création). Leur utilisation, sans notre autorisation, constitue donc un acte illicite de contrefaçon sanctionné pénalement. (Le délit de contrefaçon est passible d'une peine de 2 ans d'emprisonnement et de 150 000 € d'amende.) </small>
		Phase Technical plot	Date 01/01/2026	

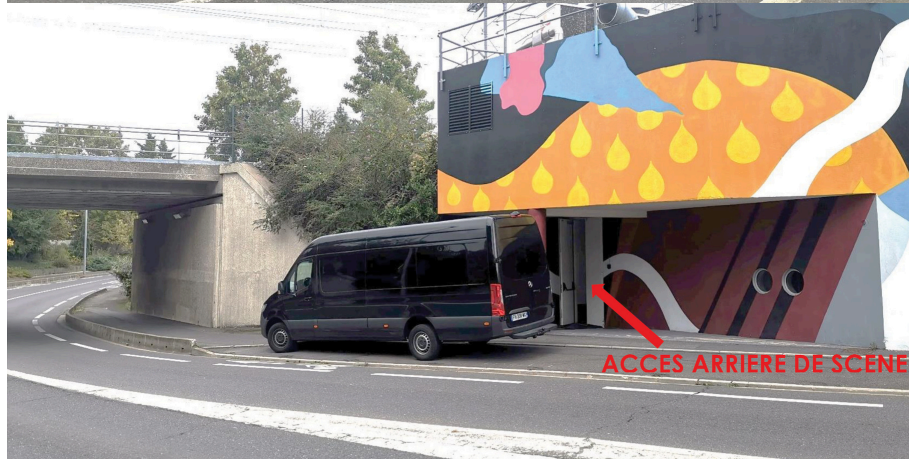
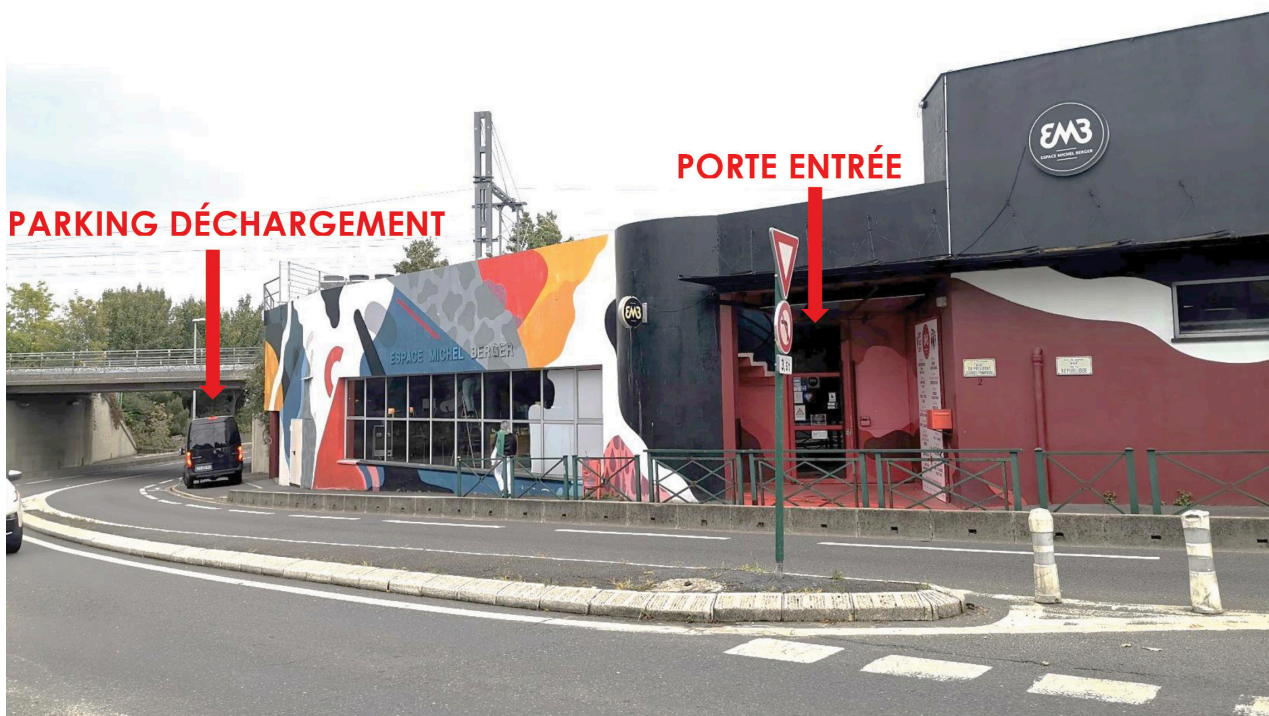


List Light equipment

Symbol Name	Count	Mode DMX	Dmx Footprint	Image	ID	Patch	Position	
LEDBeam 150	20	Mode 1 - Standard 16 - bit	22		101	2/1	Light UP	
Robe Robin Peinte	10	Mode 1 - Standard 16 bit	44		102	1/1	Light UP	
Rush Par 2 RGBW Zoom	6	9 ch mode	9		103	2/45	Light UP	
Strike Array 2	4	9Ch Mode	9		104	1/45	Light UP	
Robe Robin Tetra2	4	Mode 6-Pattern full RGBW	128		105	2/89	Light UP	
Martin Atomic 3000 LED	2	Extended DMX Mode	14		106	1/89	Light UP	
Strike Array 4	2	13Ch Mode	10		107	2/133	Light UP	
Spare					108	1/133	Light UP	
Astera TitanTube	8	42: RGB RGB	48		109	2/177	Light UP	
Rush Par 2 RGBW Zoom	2	9 ch mode	9		110	4/1	Front Light	
MARTIN Atomic 3000	1		0		201	1/177	Light UP	
Adress must stay as it is. Mode can be change / Les adresses restent telle quelle. Les modes peuvent étres changés.					202	1/199	Light UP	
Always take Network from the Venus Show on loading file.					203	2/221	Light UP	
Toujours conserver le network du show de base lorsque vous loadex un show.					204	2/243	Light UP	
Hazer On local Desk Output F / Univers 13 Adress 1					205	1/221	Light UP	
<div style="display: flex; justify-content: space-between;"> <div style="width: 45%;"> <p>GrandMA3 Light</p> <p>MA Session MA Version 1 MA-Net 3 MA Priority Normal S-ACN S-ACN Priority No 100 MA Net IP 192.168.0.1 IP Art-Net 2.0.0.1 Sub-Net Mask 255.0.0.0</p> <p>LAN 1 LAN 2 LAN 3 USB2.0 1 USB2.0 2 USB2.0 3 USB2.0 4 USB2.0 5 USB2.0 6 DMX_IN LINE_IN TC_IN MIDI_IN DC Remotes In SPDIF_IN</p> </div> <div style="width: 45%;"> <p>ART-7</p> <p>ID = ART-7 Block</p> <p>IN DC IN DMX</p> <p>ASTERA ASTERA Box</p> <p>ID: 107477 Password: 002745 Radio-Pin: 1973</p> </div> </div>					206	1/243	Light UP	
					211	6/1	Light sol	
					212	6/23	Light sol	
					213	6/45	Light sol	
					214	6/67	Light sol	
					221	3/1	Side Light	
					222	3/23	Side Light	
					223	3/45	Side Light	
					224	3/67	Side Light	
					225	3/89	Side Light	
226	3/111	Side Light						
231	4/45	Front Light						
232	4/67	Front Light						
233	4/89	Front Light						
234	4/111	Front Light						
301	5/1	Light sol						
302	5/129	Light sol						
303	5/257	Light sol						
304	5/385	Light sol						
401	3/161	Light UP						
402	3/170	Light UP						
403	3/179	Light UP						
404	3/188	Light UP						
411	4/133	Front Light						
412	4/146	Front Light						
501	3/133	Light UP						
502	3/147	Light UP						
601	8/1	Spare						
602	8/49	Spare						
603	8/97	Spare						
604	8/145	Spare						
605	8/193	Spare						
606	8/241	Spare						
607	8/289	Spare						
608	8/337	Spare						
701	7/1	House Light						
702	7/10	House Light						
703	7/19	House Light						
704	7/28	House Light						
705	7/37	House Light						
706	7/46	House Light						
	0/0	Spare						
	0/0	Spare						
	0/0	Spare						

<p>Designed by: Beat Per Light Drawn by: Thomas Jedwab-Wroclawski</p> <p>Contact EMB tech@emb-sannois.org +33 6 14 25 32 57</p>	<p>List</p> <p>Adresse projet 2 Rue du Président Georges Pompidou, 95110 Sannois</p>	<p>Projet EMB 2026</p> <p>Phase Technical plot</p> <p>Date 01/01/2026</p> <p>Revision Date 09/01/2026</p>	<p>Version 1.0</p> <p>N° page 1015</p> <p><small>Au regard des dispositions L112-1 et L112-2 du CPI code de la propriété intellectuelle, les plans et croquis relatifs à l'architecture sont considérés comme des œuvres de l'esprit et donc protégées par droits d'auteur (du seul fait de leur création). Leur utilisation, sans notre autorisation, constitue donc un acte illicite de contrefaçon sanctionné pénalement. (Le délit de contrefaçon est passible d'une peine de 2 ans d'emprisonnement et de 150 000 € d'amende.)</small></p>
--	--	--	---

○ DÉCHARGEMENT | UNLOADING

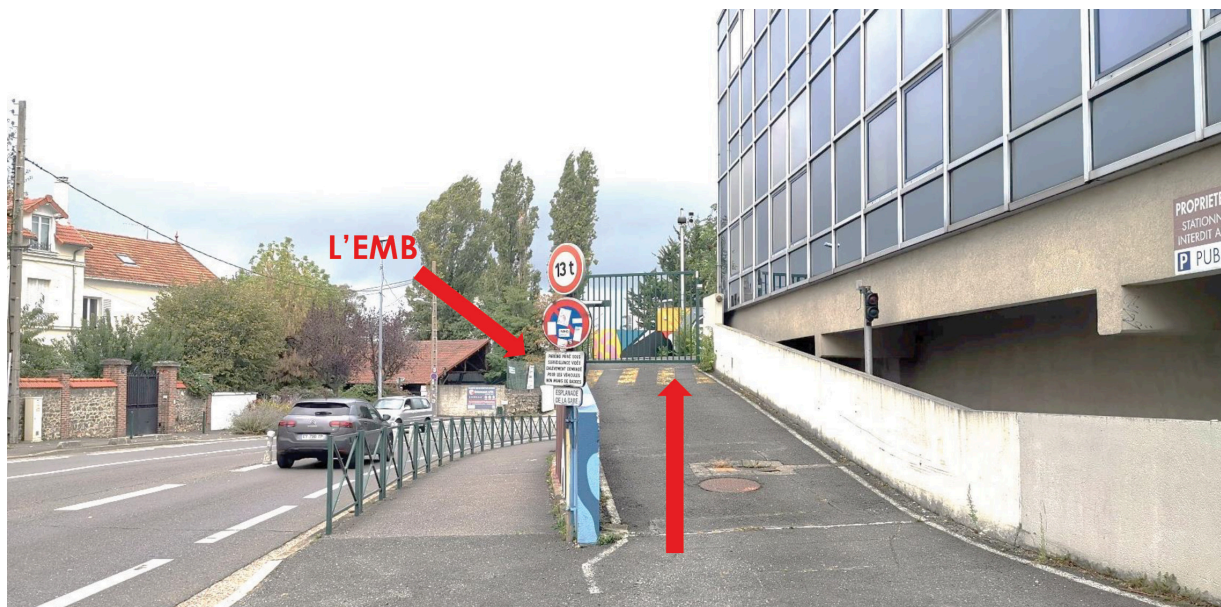


Puis faire demi-tour pour prendre la passerelle
Demander à l'équipe d'ouvrir la grille

SE GARER | PARKING

EN VAN

Se garer sur le toit



Pour la sortie :

Suivre les flèches blanches au sol, longer les bâtiments vitrés et la ligne de chemin de fer. Vous tomberez sur une autre grille qui s'ouvrira automatiquement. Tournez à droite, puis au feu à nouveau à droite pour revenir vous garer en arrière de scène.

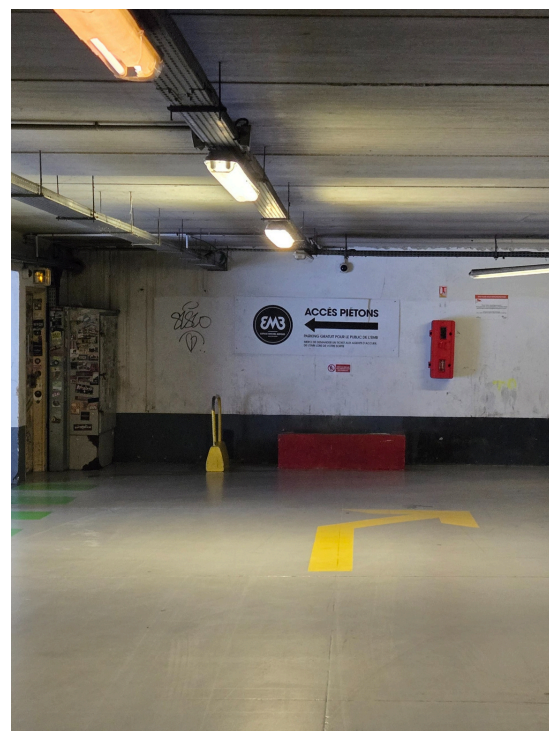
EN VOITURE

Se garer au parking souterrain :
Parking de la Gare

1 RUE DE LA GARE, 95110 SANNOIS, FRANCE



L'entrée du parking se trouve derrière les bâtiments vitrés entre la gare et l'EMB.
Prenez un ticket à l'entrée du parking.
Allez tout au fond du parking pour vous rapprochez de la sortie piétonne proche de l'EMB.



Pour la sortie :
Un ticket vous sera donné pour ressortir gratuitement.

EN TOUR BUS

Se garer devant la passerelle qui permet d'accéder au toit de l'EMB comme sur les photos qui suivent.



Pour l'alimentation du Tour Bus une 32 TRI est à disposition.
Pour les horaires du branchement se renseigner auprès de notre chargé de production.
Le débranchement se fera après le concert au plus tard à 01h.

PLAN D'ACCÈS | ACCESS PLAN

2 RUE DU PRÉSIDENT GEORGES POMPIDOU, 95110 SANNOIS, FRANCE



En transports en commun :

A pied, L'EMB est à 2 minutes de la Gare de Sannois et à 15 minutes de la Gare Ermont-Eaubonne.

Gare de Sannois sur la Ligne J (Paris Saint-Lazare - Ermont-Eaubonne)
Saint-Lazare <> Sannois (20min)

Gare d'Ermont-Eaubonne (E-E) sur le RER C, la Ligne H et la Ligne J

H : Paris-Nord <> E-E (20min) ; Pontoise <> E-E (20min)

C : Champs de Mars Tour Eiffel <> E-E (35min) ; Pontoise <> E-E (20min)

J : E-E <> Sannois (3min)

En voiture :

Depuis Paris (par Porte de Clignancourt ou Porte de Clichy) :

Direction Cergy-Pontoise : A86 puis A15, sur A15 sortie Sannois puis direction gare de Sannois

Depuis Cergy :

A15 direction Paris puis Sortie Sannois Centre